



 **アイス継手技工株式会社**
i's tsugite gikou Inc.

[本 社] 〒496-0019 愛知県津島市百島町献上1-2
TEL 0567-25-3320 FAX 0567-25-3330

[MAP]



www.is-tg.com



アイス継手技工株式会社リクルートサイト



SUSTAINABLE DEVELOPMENT GOALS
わたしたちは持続可能な開発目標 (SDGs) を支援しています



巧みな技術でつなぐ。
匠みの技術をつなぐ。

INFORMATION
about
COMPANY



 **アイス継手技工株式会社**
i's tsugite gikou Inc.

鉄を 人を 心を継なく仕事。

総合継手のプロフェッショナル集団として、
さまざまな継手工法の中から、これまでの経験と実績で培った
ノウハウにて、現場状況・建造物に応じた、またコストなども考
慮した、お客様にとって最適な工法をご提案いたします。



アイス継手技工株式会社
Ice Splicing Engineering Co., Ltd.

代表取締役
石橋 弘隆

動画で視聴できる企業プロモーション
アイス継手公式 YouTube Channel



当社は「継手」を専門に行う建設業を営む企業です。
継手とはあらゆる建築物の骨組みになる鉄筋をつなぐ工法で、主
業とする圧接継手は新幹線のレールを作る工程で生まれました。
現在では高速道路や、マンション、ショッピングモールや大学など
ほぼすべての建造物の基礎に必要不可欠とされる技術です。
この継手技術において当社は中部エリアでトップシェアを誇る
リーディングカンパニーです。
この技術力を基盤に今後は他県エリアへの展開や新規事業の立ち
上げを進めており、より多くのお客様に貢献することのできる企
業を目指してまいります。

売上げ高の推移(単位: 万円 ※3月実績)



総合継手のプロフェッショナルとして、
クライアント様のご要望をカタチにする継手施工を「心を込めて」作業いたします。
コンサルティング、あらゆるニーズにお応えする技術力、徹底した社員教育により
クライアント様のご満足度を追求しております。

職 人 × 高い技術力

総合継手のコンサルティング



当社では、依頼された施工をこなすだけでなく、総合
継手のプロフェッショナル集団として、さまざまな継手
工法の中から、今までの経験と実績で培ったノウハウ
で、現場状況・建造物に応じた施工を行うことができる
知識・技術があります。
また Win-Winの関係を築くことを心がけ、コスト面、時
間面なども考慮したコンサルティングを行い、お客様側
に立った最適な工法をご提案いたします。
継手のことならどんなことでもご相談下さい。



継手全般あらゆるニーズに 応える技術力

継手工事は、機械化しにくい業種であり、技能者一人ひ
とりの「技術力」が最も重要となります。
当社では、新たな溶接技術の勉強会を定期的に開催し社
員一人ひとりの技術力を高めています。
また、定期的に信頼と実績で積み上げた、数多くの関連
協力会社と連携することで、継手全般あらゆるお客様の
ニーズにお応えいたします。



徹底した社員教育

若い社員であっても必要な資格、免許を取得できる環
境を作り、能力に応じて新しいことに挑戦させています。
社員一人ひとりとのコミュニケーションを大切にす
るために、月に一回のミーティングを開催し、現場の生の
声を共有し、今後の改題、目標を社員全員で常に考えて
います。お客様のために何が出来るのかを常に考え、社
員からの声を尊重することで、従業員のやる気=お客様
満足に繋がると当社は考えています。
また、共に働く仲間として、食事会なども定期的に開催
し、プライベートでの悩みを解消し、仕事も、プライベート
も充実することで笑顔の絶えない会社作りを心掛けて
おります。



わたしたちは、 総合継手のプロフェッショナルです。

工場で製造された鉄筋は、輸送や現場での作業性を考慮し一定の長さ(定尺)に切断され、現場に搬入されるか、折り曲げが必要な場合は、加工場で加工された後に現場で搬入されます。
建設現場での鉄筋の組み立ては通常1層ごとに行うので、上下階の柱の鉄筋同士を接合する必要があります。
アイズ継手技工では、あらゆるお客様のご要望にお応えするためにさまざまな工法が可能です。

01 手動ガス圧接継手工事

手動ガス圧接継手は、鉄筋端面同士を突合せ、軸方向に圧縮を加えながら、突合せ部分を酸素アセチレン炎で加熱し、接合端面を溶かすことなく、赤熱状態にし、膨らませて接合した継手です。

01



02 高分子天然ガス圧接施工 (エコスピード工法)

天然ガス使用による環境性に加え、高分子還元材(PSリング)を用いて鉄筋接合面の酸化物の発生を防止する新たな技術により、接合不良を低減したガス圧接工法です。還元炎を必要とせず操作は手動で全工程を標準炎で加熱するため、仕上がりにばらつきがなく、外観形状も従来のガス圧接とほとんど変わりません。

02



05 CB工法(エンクロ)

05 CB工法(エンクロ)

CB工法の特徴、CB工法はセラミック製の裏当て材を用いた狭間先のエンクローズ溶接です。溶接部は母材と同径のため、フープ、スターラップの配筋がスムーズに行えます。又、圧接継手のように鉄筋を引き寄せることはないので、鉄筋先組工法や、PC工法(プレキャスト工法)の接合にも適しています。

05



03

03 手動ガス圧接熱間押抜工法

ガス圧接直後、鉄筋が赤熱中に、鉄筋径よりやや大きい寸法の押抜刃により、ふくらみ部分をせん断除去する方法です。圧接部に欠陥がある場合、圧接界面上の位置に肉眼で確認できる「線状きず」「へこみ」「割れ」が現れ、圧接直後に全数の良否の判定が可能。欠陥が認められた場合にも直ちに再圧接すれば修正できます。



02

07

07 DBヘッド製造

鉄筋の先端に鋳鉄製のリングを取り付け、その引っかかりをアンカーの替わりとする、機械式鉄筋定着工法の一つで既存工法の問題点を改良しつつ現場の意見を取り入れながら開発された、国内で採用されている約十数種類の同種の工法の中でも最も新しい工法です。



04

04 機械式継手工事

機械的に鉄筋をつなぎ合わせる継手です。高強度モルタルなどを充填した鋼管スリーブ(鋼でできた筒)内に鉄筋を挿入し、力の伝達を図る継手や、ねじ筋鉄筋にスリーブ鋼管内にねじ加工したものに鉄筋を挿入して高強度モルタルを後から注入して一体化を図る方法が多く用いられています。



08

08 その他工法

杭頭補強筋溶接工事、鍛冶工事、ガス圧接部用音波探傷検査等様々なニーズへのご対応も可能です。



動画で視聴できる
継手全工法



建物ができるまで ...

建造物の竣工までの工程の中で、弊社が担う工程をわかりやすくご紹介。

仮設工事・調査 — 電気・機械設備工事 — 基礎工事 / 根切り

わたしたちが 「心を込めて」 カタチにすること。



墨出しされた位置に従って、すれや歪みの起らないように鉄筋を結束や圧接により組立てます。設備の配線・配管が通る箇所には、あらかじめスリーブを設置し、配線・配管のルートを確認します。また、コンクリートを打設するためにコンクリートを流し込む型となる型枠を建て込みます。



基礎工事 鉄筋・型枠

— コンクリート打設・脱型 —

— 基礎工事 / 埋め戻し — 躯体工事

— 外部仕上げ工事 / 屋根・防水工事

— 内部仕上げ工事

— 外構工事

— 竣工

建物ができるまでの中で、わたしたちが請け負うこと。できること。心を込められること。クライアントから施工のご依頼を受け、お打ち合わせの段階ですは当社の技術提案をいたします。コンセンサスに則った基礎工事の作業、本施工を行い、自社検査を社内検査員により検査を実施いたします。続いて第三者による検査後、問題がなければトレサビリティを取るため社内に資料保管をし完了となります。ごく稀に不具合などは正発生時には、即対応し是正施工を実施、完了後社内会議(全員出席)にて周知を徹底し再発防止を図ります。

※これまでの是正報告書の提出1%



CSR 地域社会との架け橋

- ◆優良圧接会社 ◆圧接 A級継手会社
- ◆優良機械式継手会社 ◆日本継手協会正会員
- ◆中日本圧接業協同組合正会員
- ◆愛知鉄筋業共同組合賛助会員
- ◆岐阜鉄筋業協同組合賛助会員 ◆CB工法協会正会員
- ◆愛知ファミリーフレンドリーシップ登録
- ◆愛知ウィッシュ登録

◆SDGs宣言会社: SDGsの達成に向けた取り組み

私たちは、SDGsに賛同し、達成に向けて行動しています。多様な人材の多様な働き方を推奨し、また教育や研修を通して、みんなが活躍できる楽しい職場づくりに努めます。また CO2 削減や廃棄物削減を積極的に行って、未来の子どもたちにつながる環境づくりに努めます。

SUSTAINABLE DEVELOPMENT GOALS



[企業概要]

社名 アイズ継手技工株式会社
 創業 平成 26 年 3 月
 代表 代表取締役 石橋 弘隆
 所在地 【本社】(事務所・社員寮)
 〒496-0019 愛知県津島市百島町字献上 1 番地 2
 【工場】
 〒496-0007 愛知県津島市光正寺町 58 番地 1
 【三重支店】
 〒514-1101 三重県津市久居明神町 1153 番 1
 【岐阜支店】
 〒501-6021 岐阜県各務原市川島笠田町 2 丁目 5 番地
 許可番号 国土交通大臣許可(般-4)第28805号
 事業内容 手動ガス圧接継手工事(建築・土木)
 手動ガス圧接熱間押接工法(建築・土木)
 機械式継手工事(建築・土木)
 ガス圧接部超音波探傷検査
 DBヘッド製造(鉄筋端部定着部)
 天然ガス圧接継手工事(エコスピード工法)
 フレア溶接
 CB工法(エンクロ)
 縦銀冶
 杭頭補強筋溶接
 取引先銀行 名古屋銀行 神守支店 / 瀬戸信用金庫 西枇杷島支店
 大垣共立銀行 佐織支店 / 十六銀行 美和支店

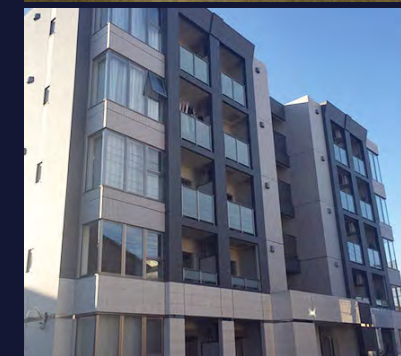
[沿革]

平成 26 年 3 月 アイズ継手技工株式会社として設立
 平成 26 年 10 月 「愛知県知事許可(般-26)第 67280 号」を取得
 平成 28 年 4 月 エコウェル協会会員に加入
 平成 28 年 6 月 鉄筋継手関係業者向け組織「継手会」創立
 平成 28 年 10 月 公益社団法人 日本鉄筋継手協会に加入
 平成 29 年 6 月 CB工法協会に加入、中日本圧接業協同組合 加盟
 平成 29 年 10 月 新たに「愛知県知事許可(般-29)第 67483 号」を取得
 平成 29 年 11 月 優良圧接会社に認定される
 令和 2 年 2 月 「SDGs(Sustainable Development Goals: 持続可能な開発目標)」への取り組み開始
 令和 3 年 3 月 現住所に本社移転
 令和 4 年 9 月 新工場完成
 令和 4 年 11 月 三重県津市に三重支店 設置
 令和 8 年 4 月 岐阜県各務原市に岐阜支店 設置



[施工実績]

セイワパレス丸の内駅前プレミア
 : ガス圧接 / 機械式継手
 平和PJ 新築工事 : DBH
 グランドメゾン東山 : ガス圧接 / CB工法
 OKB 大垣共立銀行本山支店再開発 : ガス圧接
 高畑一丁目マンション : DBH
 三井ハイテック : ガス圧接 / CB工法
 コメリパワー龍泉寺北店 : ガス圧接工事
 城川橋橋梁補修工事 : CB工法 / フレア溶接
 名港海運西二区物流センター : ガス圧接
 北陸新幹線坂井丸岡高架橋 : フレア溶接
 カオル製作所本巢工場 : CB工法 / フレア溶接



中日本ハイウェイ・メンテナンス名古屋
 桑名事業所社屋 : ガス圧接
 DPL 春日井新築工事 : 機械式継手
 大須二丁目山田マンション : ガス圧接
 川崎重工株ハンガー建設工事 : ガス圧接
 PEC 本社作業所 : CB工法
 春日井ガスセンター(株)
 事務所容器置場棟新築工事 : ガス圧接
 静岡ニューグランドホテル : CB工法
 宮崎精工株スラグ第一工場 : CB工法
 伏見ビル : ガス圧接 / CB工法
 KANBE 共同住宅 : CB工法
 岐阜県食品学科研究上 : ガス圧接

太平洋西 5 増築工事 : CB工法
 各務ヶ原物流センター : ガス圧接
 新名神 四日市 I C 蒔野作業所 : ガス圧接
 熱田区三本松町新築工事 : ガス圧接
 四日市バイオマス火力発電所
 : ガス圧接 / CB工法
 アイシン・エイ・ダブリュ瑞浪工場
 : ガス圧接 建築工事
 レクスス敷田改築及び増築工事 : ガス圧接
 天理教愛宕分教会神殿 : ガス圧接
 名光精機新工場新築工事 : CB工法 / ガス圧接
 中部学園本校プロジェクト : ガス圧接
 他多数